

ಸೂಕ್ತ ಸಂಸ್ಥೆ

EDITOR : DEPARTMENT / SUBJECT

EDITOR : NAME OF THE NEWS PAPER

ಲೇಖನದ ಹೆಸರು

DATE : 15/11/20

ನಕ್ಷೆ ಉಲ್ಲಂಘನೆಗೆ ದುಪ್ಪಟ್ಟು ದಂಡ!

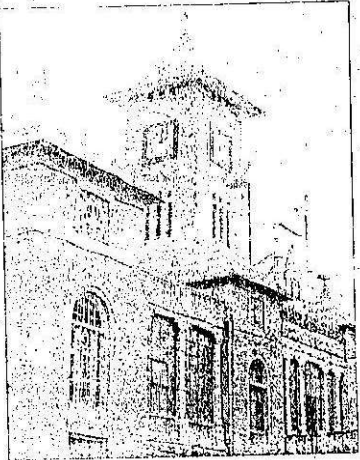
ಅಂಕ 18/1/20

ನಿಯಮ ಉಲ್ಲಂಘನೆ ಕಟ್ಟಡ ಶರವುಗೊಳಿಸುವವರೆಗೆ ದಂಡ ವಸೂಲಿ: ಸಚಿವ ಮಾಧುಸ್ವಾಮಿ ಹೇಳಿ

ಬೆಂಗಳೂರು: ಬೃಹತ್ ಬೆಂಗಳೂರು ಮಹಾನಗರ ಪಾಲಿಕೆ ವ್ಯಾಪ್ತಿಯಲ್ಲಿ ನಕ್ಷೆ ಹಾಗೂ ಭೂ ನಿಯಮಾವಳಿ ಉಲ್ಲಂಘಿಸಿ ನಿರ್ಮಾಣವಾಗಿರುವ ಕಟ್ಟಡಗಳ ಮೂಲೆಕೂಲೆ ಅಸ್ತಿ ತೆರಿಗೆಯ ಎರಡು ಪಟ್ಟು ದಂಡ ವಸೂಲಿ ಮಾಡಲು ರಾಜ್ಯ ಸರ್ಕಾರ ತೀರ್ಮಾನಿಸಿದೆ.

ಶುಕ್ರವಾರ ನಡೆದ ರಾಜ್ಯ ಸಚಿವ ಸಂಪುಟ ಸಭೆಯಲ್ಲಿ ಈ ನಿರ್ಧಾರ ಕೈಗೊಂಡಿದ್ದು ನಕ್ಷೆ ಹಾಗೂ ನಿಯಮಾವಳಿ ಉಲ್ಲಂಘಿಸಿ ನಿರ್ಮಿಸಿರುವ ಹೆಚ್ಚುವರಿ ಕಟ್ಟಡಗಳನ್ನು ಶರವುಗೊಳಿಸುವವರೆಗೂ ಪುನಿ ವರ್ಷ ಅಸ್ತಿ ತೆರಿಗೆ ಜತೆ ಎರಡು ಪಟ್ಟು ದಂಡ ಕಟ್ಟಿಕೊಳ್ಳಲಾಗುವುದು. ಈ ನಿಯಮ ತಕ್ಷಣದಿಂದಲೇ ಅನ್ವಯವಾಗಲಿದೆ.

ಉದಾಹರಣೆಗೆ 1200 ಚದರಡಿ ಜಾಗದಲ್ಲಿ ಎರಡು ಅಂತಸ್ತು ವಸತಿ ಅಥವಾ ವಾಣಿಜ್ಯ ಸಂಕೀರ್ಣ ನಿರ್ಮಿಸಲು ನಕ್ಷೆ ಮಂಜೂರಾತಿ



ವಡೆದು ಮೂರು ಅಥವಾ ನಾಲ್ಕು ಅಂತಸ್ತು ಹೆಚ್ಚು ಅಂತಸ್ತು ನಿರ್ಮಾಣ ಮಾಡಿರುವುದು. ನಿಯಮಾವಳಿ ಪ್ರಕಾರ ಸೆಟ್ ಬ್ಯಾಕ್ ಬಿಡದ ಹೆಚ್ಚುವರಿ ಕಟ್ಟಡ ನಿರ್ಮಾಣವಾಗಿದ್ದರೆ ಅಂತಹ ಪ್ರಕರಣಗಳಲ್ಲಿ ಅಸ್ತಿ ತೆರಿಗೆ ಜತೆಗೆ ಎರಡು ಪಟ್ಟು ದಂಡ ಪಾವತಿಸಬೇಕಾಗುತ್ತದೆ.

ಸಚಿವ ಸಂಪುಟ ಸಭೆಯ ನಂತರ ಸುದ್ದಿಗಾರರ ಜತೆ ಮಾತನಾಡಿದ ಕಾನೂನು ಮತ್ತು ಸಂಸದೀಯ ವ್ಯವಹಾರಗಳ ಸಚಿವ ಜಿ.ಸಿ.ಮಾಧುಸ್ವಾಮಿ, ರಾಜ್ಯದ ಇತರೆ ಮಹಾನಗರ ಪಾಲಿಕೆಗಳಲ್ಲಿ ಈ ವ್ಯವಸ್ಥೆ ಈಗಾಗಲೇ ಜಾರಿಯಲ್ಲಿದ್ದು ಕೆಎಸಿ ಕಾಯ್ದೆಗೆ ತಿದ್ದುಪಡಿ ತಂದು ಬಿಬಿಎಂಪಿ ವ್ಯಾಪ್ತಿಯ ವಿವಿಧ ಸಲ ನಿರ್ಧರಿಸಲಾಗಿದೆ ಎಂದು ಹೇಳಿದರು.

ದಂಡ ಕಟ್ಟುವುದು ಎಂದ ಮಾತ್ರಕ್ಕೆ ನಕ್ಷೆ ಮಂಜೂರಾತಿ ನಿಯಮಾವಳಿ ಉಲ್ಲಂಘಿಸಿ ಕಟ್ಟಡ ಕಟ್ಟಿಕೊಳ್ಳಬಹುದು ಎಂದಲ್ಲ ದಂಡ ಕಟ್ಟುವುದು

■ ಬಿಬಿಎಂಪಿ ವ್ಯಾಪ್ತಿಯಲ್ಲಿ ಸರ್ಕಾರದಿಂದ ನಿರೀತಿ

■ ಸಚಿವ ಸಂಪುಟ ತೀರ್ಮಾನ: ತಕ್ಷಣದಿಂದಲೇ ಅನ್ವಯ

ಈಗಾಗಲೇ ನಿರ್ಮಿಸಿರುವ ಕಟ್ಟಡಗಳಿಗೆ ಮಾತ್ರ ಅನ್ವಯ. ನಕ್ಷೆ ಉಲ್ಲಂಘನೆ ಪ್ರಕರಣಗಳಿಗೆ ಮಾತ್ರ ಅವಕಾಶ ಇರುವುದಿಲ್ಲ ಎಂದು ಸ್ಪಷ್ಟಪಡಿಸಿದರು. ಗ್ರಾ.ಪಂಗಳು ಮೇಲ್ವಿಚಾರಣೆ: ಬೆಂಗಳೂರು ರೂರಲ್ ಜಿಲ್ಲೆಯ ಮಾದನಾಯಕನಹಳ್ಳಿ ಗ್ರಾಮ ಪಂಚಾಯತಿ ಹಾಗೂ ಮೂಲುವರ, ನಿವೃತ್ತನಹಳ್ಳಿ ಗ್ರಾಮ ಪಂಚಾಯತಿಗಳನ್ನು ಸೇರಿಸಿ ಪುನಃ ನಕ್ಷೆ ಮೇಲ್ವಿಚಾರಣೆಗಳು ರಾಜ್ಯ ಸಚಿವ ಸಂಪುಟದಲ್ಲಿ ಒಪ್ಪಿಗೆ ನೀಡಿದ ಎಂಬುದು ಸಚಿವ ಜಿ.ಮಾಧುಸ್ವಾಮಿ ಹೇಳಿದರು.